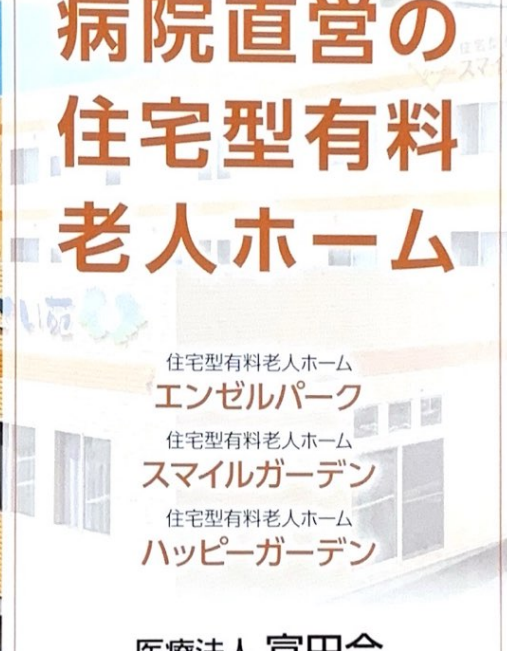




# 病院直営の 住宅型有料 老人ホーム

- 住宅型有料老人ホーム  
エンゼルパーク
- 住宅型有料老人ホーム  
スマイルガーデン
- 住宅型有料老人ホーム  
ハッピーガーデン

医療法人 富田会





# 住宅型有料老人ホーム エンゼルパーク

エンゼルパークは医療、介護スタッフをさらに充実させた施設です。また、病状の不安定な方、難病、終末期でも安心してご入居頂けます。バルコニーのある開放的な造りで夫婦で入れるお部屋もあります。ワンランク上のサービスで入居者様の人生を支えます。



**お一人で  
ご入居の場合**

ご利用料金のご案内 ※価格は全て税込

月額利用料合計	132,030円
内 訳	
家賃	48,000円
管理費	36,000円
食費	48,030円
敷金	100,000円

敷金は、入居者の過失による通常損耗を超える施設の毀損や、ご利用料金の未払い等があれば、退居時に必要費用を差し引いて返還いたします。これらの問題がなかった場合は、全額を返還いたします。

**お二人で  
ご入居の場合**

ご利用料金のご案内 ※価格は全て税込

月額利用料合計	258,060円
内 訳	
家賃	90,000円
管理費	72,000円
食費	96,060円
敷金	200,000円

そ の 他

室内の電気代(個メーター設置)  
おむつ費用など  
介護保険、医療保険の自己負担分  
※初回のみ管理費30,000円追加  
(お二人でご入居の場合は60,000円追加)

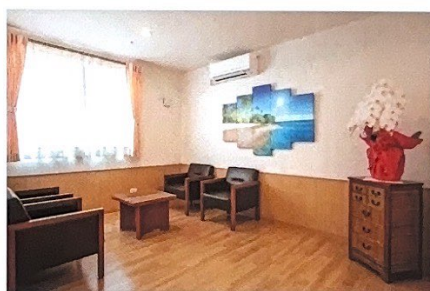




# 住宅型有料老人ホーム スマイルガーデン

2019年に完成した一番新しい施設です。

三階建て49室あり、医療体制の充実したナーシングホームです。  
医療度、介護度の高い方も安心して入居頂けます。オレンジ色の明るい施設です。



## ご利用料金のご案内 ※価格は全て税込

月額利用料合計 **107,550円**

内	訳	家賃	34,000円
		管理費	26,600円
		食費	46,950円

敷金 ..... 100,000円

敷金は、入居者の過失による通常損耗を超える施設の毀損や、ご利用料金の未払い等があれば、退居時に必要費用を差し引いて返還いたします。これらの問題がなかった場合は、全額を返還いたします。

その他 室内の電気代(個メーター設置)  
おむつ費用など  
介護保険、医療保険の自己負担分  
※初回月のみ管理費30,000円追加  
※生活保護受けている方も相談可





# 住宅型有料老人ホーム ハッピーガーデン

アットホームな雰囲気を大切にした全室30人二階建の小さな施設です。  
 病院が隣接し医療も充実しています。比較的安価な費用で入居して頂けます。  
 岩出市紀泉台にあり、玄関前はたくさんのお花を育てています。



## ご利用料金のご案内 ※価格は全て税込

月額利用料合計 **102,550～106,550円**

内	訳	家賃	29,000～33,000円
		管理費	26,600円
		食費	46,950円

敷金 ..... 100,000円

敷金は、入居者の過失による通常損耗を超える施設の毀損や、ご利用料金の未払い等があれば、退居時に必要費用を差し引いて返還いたします。これらの問題がなかった場合は、全額を返還いたします。

その他 室内の電気代(個メーター設置)  
 おむつ費用など  
 介護保険、医療保険の自己負担分  
 ※初回月のみ管理費30,000円追加  
 ※生活保護受けている方も相談可





# 富田病院直営の老人ホームです 24時間365日 医療と介護で 入居者様の暮らしを 支えます

## ● 特長①医療の強み

病院と直通の立地で、スピーディーに外来診察や検査等に行くことができます。総合内科専門医、神経内科専門医、糖尿病専門医、循環器専門医、消化器病専門医が在籍しており専門的な治療も可能です。

受診の際は24時間職員が同行します。訪問診療、往診も行っています。

ホームに入居しながら入院して受けるような点滴治療等を自分のお部屋で行うことも可能です。

## ● 特長②看護師の強み

ナーシングホームとして介護と医療的ケアを一体的に行い、入居時から看取りまで入居者様を支え、特定行為研修を修了した看護師のもと点滴、酸素療法、経管栄養(胃ろう等)、インスリン、じょそう処置等の高度な治療やケアを行うことが可能です。24時間オンコール体制です。

## ● 特長④リハビリの強み

通所リハビリ、通所介護、訪問リハビリ、訪問看護ステーションに所属する理学療養士、作業療法士によるリハビリも行っています。

## ● 特長③介護士の強み

24時間体制 家族的な関わりで生活を支えます。清潔を保つケアや自立を促すケアに力を入れています。

月曜日から土曜日の午後1時間は集団でのレクリエーションも行っています。(体操、ゲーム、工作、カラオケ、ドライブなど)

## ● 特長⑤食事やお買い物の楽しみ

食事は施設の厨房で調理を行っています。とろみ食やきざみ食などの対応も可能です。握り寿司や柿の葉寿司は一月月に1回実施しています。移動スーパーによるお買い物も喜ばれています。



### 介護保険の自己負担額の 目安(1割負担の場合)

要介護1	約17,000円
要介護2	約20,000円
要介護3	約27,500円
要介護4	約31,500円
要介護5	約36,800円

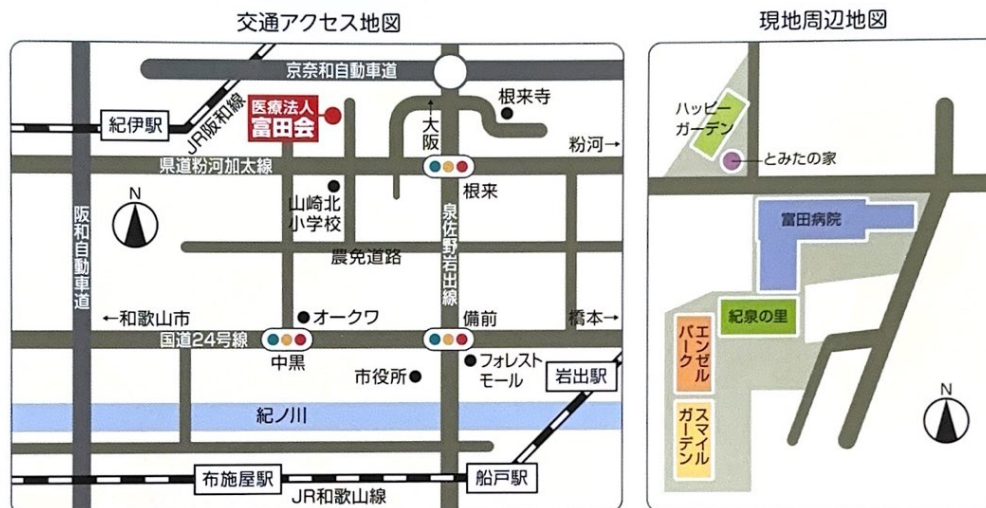


# ご自身の今後、ご家族の今後をお考えなら、 医療法人 富田会へご相談ください。

住宅型有料老人ホーム  
エンゼルパーク.....tel.0736-62-6789

住宅型有料老人ホーム  
スマイルガーデン.....tel.0736-67-6368

住宅型有料老人ホーム  
ハッピーガーデン.....tel.0736-62-6799



交通 ..... ● JR阪和線「紀伊駅」より車で10分 ● 京奈和自動車道「岩出根来IC」より車で10分



富田病院

## 医療法人 富田会

設立 1981年9月

従業員数 330名

事業所 通所系サービス 紀泉の里

訪問系サービス とみたの家

住宅型有料老人ホーム エンゼルパーク

住宅型有料老人ホーム ハッピーガーデン

住宅型有料老人ホーム スマイルガーデン

事業内容 医療(病院)

・総合内科専門医

・糖尿病専門医

・神経内科専門医

・循環器専門医

・消化器病専門医

老人ホーム・デイサービス・訪問看護

所在地 〒649-6253

和歌山県岩出市紀泉台2

電話 0736-62-1522

F A X 0736-62-5379

E-mail hospital-1@tomita.or.jp

H P http://tomita.or.jp